



alma mundi
AKADEMIE



Mont- Saint- Michel – Ort von Mitte & Ursprung

11.- 16. Oktober 2022 Hotel le Mouton Blanc, Mont Saint-Michel

Leitung: Christin Lange & Pascal Zielke

„Du Ort, du Berg; Mitte

Nabel der Weiten

Urgrund des Seins

Impulsgeber der Zeiten

Ewig und tief

Lehre aus deiner Weisheit unsere Weisheit“

Cr. Useè

Der Mont Saint-Michel ist eines der großen Heiligtümer der Welt. Zeugnis der Verschmelzung von Meer, Landschaft und Kultur. Ein großer Ort der materiellen und spirituellen Mitte. In keltischer Epoche ist er ein zentrales Heiligtum mit Bezug zu den Gestirnwelten und des Erdmittelpunktes. Nach der Mythologie wurden die Seelen auf einem unsichtbaren Schiff in die andersweltlichen Räume geführt. Im Jahre 708 erschien dem Heiligen Aubert der Erzengel Michael, hier eine Stätte der himmlischen Boten zu begründen.

Ein Jahr später löste sich der 79 m hohe Granitkegel durch eine Sturmflut vom Festland. Der Berg hatte seine neue Form und damit Aufgabe gefunden.

Schon immer war der Mont Saint-Michel ein Ort großer Geister, Kloster der normannischen Herzöge, der englischen und französischen Könige. Es entstand die einzigartige Architektur eines mittelalterlichen Burgklosters. Später wurde die romanische Anlage gotisch vollendet. Die wunderbaren Spitzbögen, Arkaden und der einmalige Kreuzgang des Mittelalters, wirken in einer tiefen Schlichtheit.

Der Berg atmet in seiner rauen Schönheit, Geistigkeit und Anmut, aus. Mit seinen geheimnisvollen Symbolen, Raumanordnungen und Geometrie spricht der Berg noch heute von der Seele der Landschaft und seiner ontokulturellen Aufgabe das Ursprungswissen zu hüten.

Der zentrierende Ort, die schimmernde Sandflächen des Watts, das umspülende Meer mit seinen starken Gezeiten, lässt den einzigartigen Geist des Ortes bis heute wirken. Stille und Spiritualität, Mitte und Raum lädt ein „ewige Welten“ zu entdecken.

Wir werden die Tage komplett in der sakralen Atmosphäre des Berges verbringen, dort schlafen, leben und uns in ihn vertiefen. Durch Übungen, erweiterte Wahrnehmung und Kontemplation werden wir seinem Ruf folgen uns mit dem sakralen Ursprungsimpuls in uns selbst wieder zu verbinden.

Organisatorisches

Wir werden unsere Tage auf dem Berg verbringen. Der Berg, die Klosteranlage und das Watt lädt uns ein, tief in das Kraftfeld des Ortes einzutauchen.

Anreise

Le Mouton Blanc Grand Rue, 50170 Le Mont-Saint-Michel, Frankreich

Lemoutonblanc.fr

+33 2 33 60 14 08

Check-in-Zeit: 16:00

Die Anreise zum Mont Saint Michel wird von jedem Teilnehmer selbst organisiert. Bei Fahrgemeinschaftsbildung sind wir gerne behilflich. Bitte eine kurze Mail – biete Mitfahrgelegenheit an bzw. suche Mitfahrgelegenheit.

Der große Parkplatz befindet sich vor der Insel Mont St Michel. Bitte beachtet, dass das Parken 9,80 € pro Tag kostet. Vom Parkplatz aus fährt ein kostenloser Shuttelbus bis zur Insel. Ab dort kann man zu Fuß, ca. 5 Minuten, zum Hotel laufen.

Mehr Anreiseinformationen finden sich auf dieser Website:

<https://de.normandie-tourisme.fr/absolut-sehenswert/mont-saint-michel/anreise-parken/>

Kursbeginn

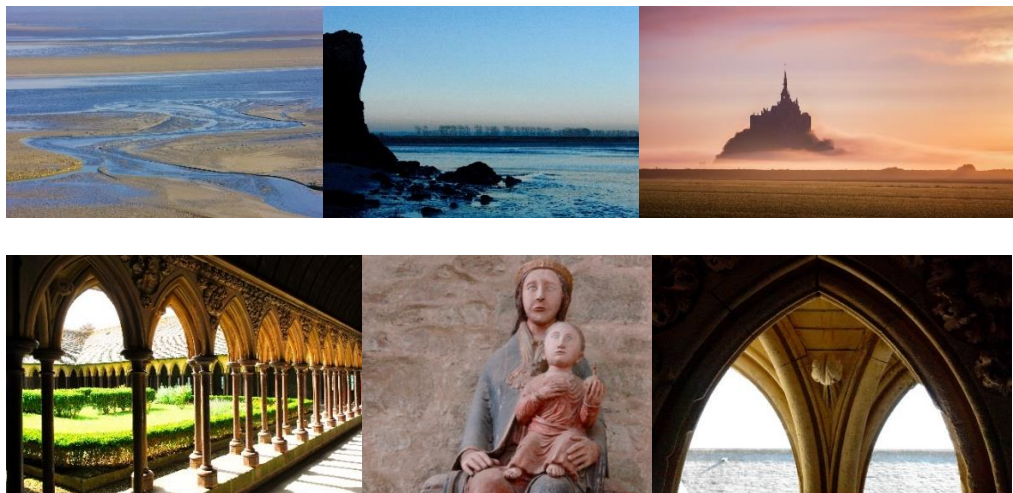
Dienstag, den 11. Oktober 2022, 18 Uhr im Seminarraum Hotel le Mouton Blanc

Kursende

Sonntag, 16. Oktober 2022, 12 Uhr

Kurszeiten

9 – 13 Uhr | 15-18 Uhr | 20 Uhr Abendabschluss, Änderungen vorbehalten



Unterkunft und Verpflegung

Unsere Unterkunft ist im Hotel le Mouton Blanc auf dem Mont Saint Michel.

- Einzelzimmer 199 €
- Doppel- oder Zweibettzimmer 109 €
- Dreibettzimmer 97,50 €

Pro Person und Übernachtung. Inklusive Halbpension.

Bitte melde deinen Zimmerwunsch nach Buchung des Seminar so bald wie möglich an kontakt@almamundi.de



Mitzubringen

- Kleidung für alle Wetterlagen
- Gutes Schuhwerk, Regenfeste Kleidung, ev. Gummistiefel
- Warme Kleidung und ev. Decke/große Schal, um länger in der Kathedrale zu sitzen
- Sitzunterlage auch für draußen
- Buntstifte, Papier, Schreibsachen
- Geomantiestäbe wenn vorhanden



